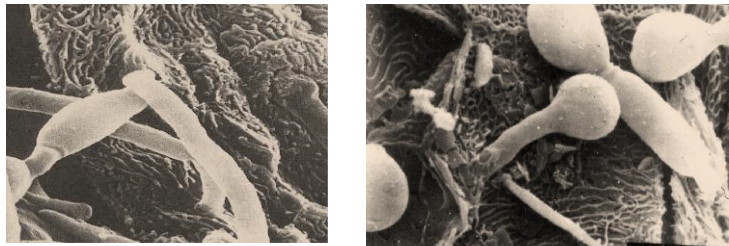


Van het volk, voor het volk!

Kanker: Ontstaan, Voorkomen en Bestrijden

Op de volgende afbeeldingen is te zien, hoe Candida hyfen zich door de natte weefsels van slokdarm, darmstelsel, vaginale holte, blaaswand e.d. heendringen om zo de bloedbaan te bereiken.



Vervolgens breken de hyfen, om zich in de vorm van stukjes (buds) door het gehele lichaam te verspreiden en verder te groeien. Candida Albicans leeft van suikermoleculen. Suiker, dat in het bloed in ruime mate aanwezig is.

Plaatsen, waar deze buds zich dan ook zonder meer zullen nestelen, vasthechten en verder groeien, zijn bij vrouwen vooral de melkklieren en bij mannen vooral de prostaat. Immers bevindt zich daar veel glucose. Die logica zal niemand ontgaan. Maar ook de hersenen, die veel suiker nodig hebben, zijn een woekerplaats van Candida.

Duidelijk is op de foto's te zien, hoe de hyfen door de wanden van een nat weefsel heen dringen om vervolgens in de bloedbaan terecht te komen om zo te worden getransporteerd naar allerlei organen in het